

ポラリスコープ(歪み検査装置)

広視野A4サイズの広い偏光ライトステージと大きな観察窓で、アクリルやポリカーボネートなどの樹脂、TACやPETなど化成品、樹脂フィルム、ガラス製品など様々な検査対象の歪みをらくらく観察ができる、新開発お勧めの偏光ひずみ検査装置です。



■特徴

■ 観察角度調整可能なスライド式支柱

支柱を移動させ、観察しやすいよう角度を自由に調整が出来、今までに無いシステムです。

■ 3のパートに分解・携帯が可能

分解・組み立てが簡単で出張先や現場での検査に役立ちます。

■ 撮影用ユニットを標準装備 (カメラ別売)

ほぼ全てのデジタルカメラを取り付けて観察結果の記録も可能な、おすすめシステムです。

■ 鋭敏色板ををプラスした製品も選択ができます(330FW)

ガラス製品などひずみの少ない対象を検査するとき有効なシステムを利用することが出来ます。

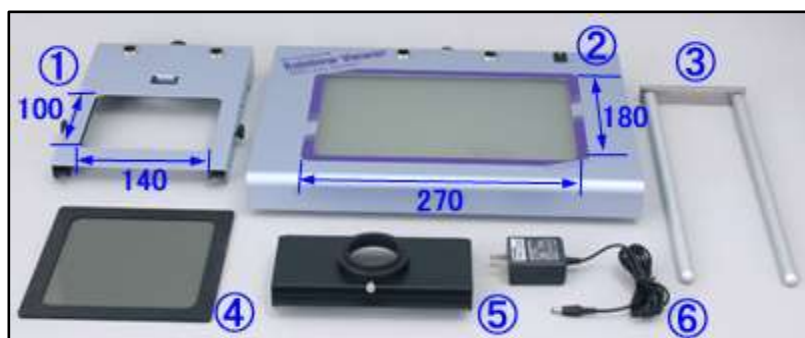


A4タイプの
大型観察
窓を利用
出来ます
(共通仕様)

★ 見やすい角度に支柱をスライドできます

■ 仕様	
◆ 直線偏光板	ハイコントラスト直線偏光板
◆ 撮影距離	φ52mmスリーブに直接取り付け時：310mm
	スーパーマウント使用時：350～360mm
	★ご注意 この距離で撮影範囲に焦点の合うデジカメをご使用下さ
◆ ステージ偏光板サイズ	180×270mm
◆ 観察窓サイズ	100×140mm
◆ サイズ	幅395×奥行290×高さ350mm (突起部除く)
◆ 電源	AC100V 50/60Hz
◆ 重量	約5kg

◆ 付属品



- ① 観察窓
- ② 本体ステージ部
- ③ ポール
- ④ 観察用偏光板
- ⑤ デジカメ取付部
- ⑥ AC電源

* 2つのタイプから選択できます



MRB-330LP

+

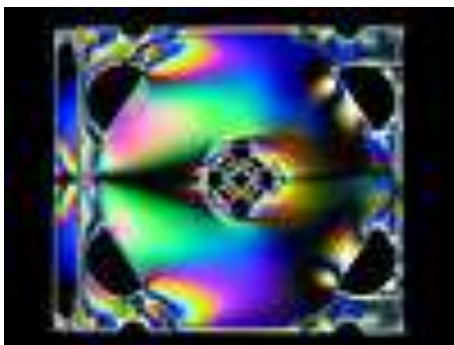


MRV-330FW

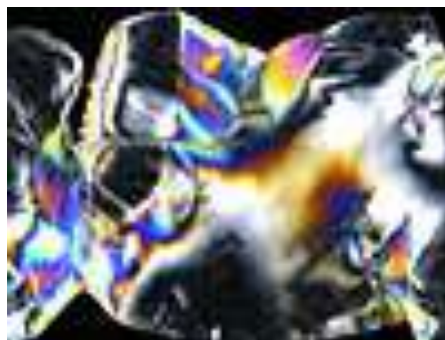
消費税別

		消費税別	
		コード	価格
MRV-330LP	直交ニコル法 平行ニコル法		
		8471	¥235,000
MRV-330FW (鋭敏色法/直行ニコル法兼用) ※鋭敏色板アナライザー付き	鋭敏色法 直交ニコル法		
		8472	¥266,000

●サンプル画像



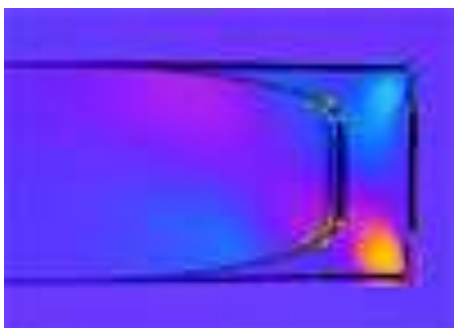
直行ニコル CDケース



直行ニコル Film



直行ニコル PET



鋭敏色法 PET



直行ニコル ガラス



鋭敏色法 ガラス

KOYO 株式会社 光洋

〒100-0006

TEL 03-3213-1571

E-mail: sales@koyo-opt.co.jp

東京都千代田区有楽町1-10-1

有楽町ビル 4F

FAX 03-3284-0167

http://www.shop.koyo-opt.co.jp